 <p><b>IBAL</b> SA ESP OFICIAL   <b>SIG</b> SISTEMA INTEGRADO DE GESTIÓN</p>	<p><b>MANUAL DE IMAGEN CORPORATIVA</b></p> <p><b>SISTEMA DE GESTIÓN DE LA CALIDAD</b></p>	<b>CÓDIGO:</b> CR-M-002
		<b>FECHA VIGENCIA:</b> 2021-11-24
		<b>VERSIÓN:</b> 05
		Página 1 de



# IBAL

**EMPRESA IBAGUEREA DE  
ACUEDUCTO Y ALCANTARILLADO**

---

## **MANUAL DE IDENTIDAD CORPORATIVA**

**2021**

---



	<b>MANUAL DE IMAGEN CORPORATIVA</b>  <b>SISTEMA DE GESTIÓN DE LA CALIDAD</b>	<b>CÓDIGO:</b> CR-M-002
		<b>FECHA VIGENCIA:</b> 2021-11-24
		<b>VERSIÓN:</b> 05
		Página 1 de

## 1. OBJETO

Determinar los lineamientos y características para la utilización del logotipo e imagotipo de la Empresa Ibaguereña de Acueducto y Alcantarillado IBAL S.A. E.S.P. – Oficial-, para cualquier tipo de publicación.

El presente manual de imagen Corporativa del **IBAL S.A. E.S.P OFICIAL** tiene tres objetivos específicos:

1. Establecer las características técnicas en diseño del logo e imagotipo de la empresa.
2. Ofrecer las características técnicas de diseño del personaje institucional (mascota) “Ibalito”.
3. Determinar la ubicación del logo, respectivas aplicaciones y usos del mismo, el diseño de algunos elementos gráficos en material impreso, POP y digital.

## 2. ALCANCE

Este manual se empleará por todas las áreas de la empresa, usuarios y partes interesadas. Inicia su aplicación en el momento en el que se requiere en la elaboración de una pieza o elemento que la utilización de la imagen institucional y termina con la pieza o elemento realizado y/o publicado.

## 3. DEFINICIÓN Y USO DEBIDO


Renovamos nuestra identidad con el fin de generar una imagen fresca y versátil, que nos permita comunicar un mensaje de gestión y conservación del recurso hídrico más cercano a la comunidad, con conciencia ambiental y social.

### Imagotipo

Los Imagotipo son un conjunto icónico-textual en el que el icono y el nombre de la marca forman una unidad visual, es decir, ambas conforman un conjunto visual. En el imagotipo, se combinan el icono y el texto en una única composición. En esta composición, ambos elementos constituyen un todo debidamente armonizado e interdependiente, sin estar fusionados e incluso pueden funcionar por separado.

En el caso del Imagotipo del IBAL encontramos una representación icónica del ciclo del agua, en equilibrio con el desarrollo social y económico. Elementos



	<p align="center"><b>MANUAL DE IMAGEN CORPORATIVA</b></p> <p align="center"><b>SISTEMA DE GESTIÓN DE LA CALIDAD</b></p>	<b>CÓDIGO:</b> CR-M-002
		<b>FECHA VIGENCIA:</b> 2021-11-24
		<b>VERSIÓN:</b> 05
		Página 1 de

naturales como el páramo, el sol, el río y la biodiversidad representando el medio ambiente, combinados con formas arquitectónicas representativas como el primer tanque de almacenamiento de aguas en Ibagué más el elemento tipográfico de la palabra IBAL Empresa Ibaguereña de Acueducto y Alcantarillado S.A. E.S.P. OFICIAL.

### USOS DEBIDOS DE LA IMAGEN

*Versión Principal*



*Versión Horizontal*



	<b>MANUAL DE IMAGEN CORPORATIVA</b> <b>SISTEMA DE GESTIÓN DE LA CALIDAD</b>	<b>CÓDIGO:</b> CR-M-002
		<b>FECHA VIGENCIA:</b> 2021-11-24
		<b>VERSIÓN:</b> 05
		Página 1 de

### Usos permitidos



### Usos no permitidos



CALIDAD  
 COBERTURA  
 CONTINUIDAD



	<p align="center"><b>MANUAL DE IMAGEN CORPORATIVA</b></p> <p align="center"><b>SISTEMA DE GESTIÓN DE LA CALIDAD</b></p>	<b>CÓDIGO:</b> CR-M-002
		<b>FECHA VIGENCIA:</b> 2021-11-24
		<b>VERSIÓN:</b> 05
		Página 1 de

**Área de reserva**




**Pautas constructivas**



CALIDAD  
COBERTURA  
CONTINUIDAD



 	<b>MANUAL DE IMAGEN CORPORATIVA</b>  <b>SISTEMA DE GESTIÓN DE LA CALIDAD</b>	<b>CÓDIGO:</b> CR-M-002
		<b>FECHA VIGENCIA:</b> 2021-11-24
		<b>VERSIÓN:</b> 05
		Página 1 de

### Versión Lineal



### Colores corporativos

	RGB CMYK PANTONE	R52 G75 B128 C100 M87 Y5 K2 295C
	RGB CMYK PANTONE	R0 G168 B89 C100 M0 Y100 K0 Green C
	RGB CMYK PANTONE	R0 G173 B25 C100 M0 Y0 K0 CIAN

### Tamaño mínimo



-----2 cms-----

A fin de asegurar una correcta legibilidad y lecturabilidad de la imagen del IBAL, se ha establecido un tamaño de reducción mínima correspondiente a 2 cms de ancho con alto proporcional.

En ningún caso la imagen será reproducida en un tamaño inferior al establecido.





**MANUAL DE IMAGEN CORPORATIVA**

**SISTEMA DE GESTIÓN DE LA CALIDAD**

**CÓDIGO:** CR-M-002

**FECHA VIGENCIA:** 2021-11-24

**VERSIÓN:** 05

Página 1 de

CALIDAD  
COBERTURA  
CONTINUIDAD

**Tipografías**

**IBAL**

Geoma Regular Demo ( MODIFICADA )  
 ABCDEFGHIJKmñ  
 OPQRSTUVWXYZ  
 abcdefghijklmñ  
 opqrstuvwxyz  
 0123456789  
 ``?=#)(/©%\$#"¡!::,[``@

EMPRESA IBAGUEREÑA DE ACUEDUCTO Y ALCANTARILLADO

**COCOGOOSE**  
 ABCDEFGHIJKMNÑ  
 OPQRSTUVWXYZ  
 abcdefghijklmñ  
 opqrstuvwxyz  
 ``?=#)(/©%\$#"¡!::,[``@

TIPOGRAFÍA S COMPLEMENT ARIAS

**Microsoft Yahei Ui**  
 ABCDEFGHIJKMNÑOPQRSTUVWXYZ  
 abcdefghijklmñopqrstuvwxyz  
 1234567890'¿;:[]\*!"#\$%&/()=?@

**Microsoft Yahei Ui / BOLD**  
 ABCDEFGHIJKMNÑOPQRSTUVWXYZ  
 abcdefghijklmñopqrstuvwxyz  
 1234567890'¿;:[]\*!"#\$%&/()=?@

**Elementos Gráficos**



	<b>MANUAL DE IMAGEN CORPORATIVA</b>  <b>SISTEMA DE GESTIÓN DE LA CALIDAD</b>	<b>CÓDIGO:</b> CR-M-002
		<b>FECHA VIGENCIA:</b> 2021-11-24
		<b>VERSIÓN:</b> 05
		Página 1 de

#### 4. DEFINICIÓN Y USO DEBIDO DEL PERSONAJE INSTITUCIONAL

##### Mascota



##### Personaje

Se define como mascota empresarial al personaje que se encarga de representar a la marca de forma amigable creando lazos entre el producto o servicio y el consumidor.

**Ibalito**, nuestra mascota es una gota de agua que genera coherencia entre el producto y servicio ofrecido por el IBAL.



##### Ibalito

Nuestra mascota tendrá variaciones dependiendo del evento o el escenario en el que se requiera su presencia.

Se autoriza el uso de accesorios dependiendo del evento y/o concepto publicitario.





 <b>IBAL</b>   	<b>MANUAL DE IMAGEN CORPORATIVA</b>  <b>SISTEMA DE GESTIÓN DE LA CALIDAD</b>	<b>CÓDIGO:</b> CR-M-002
		<b>FECHA VIGENCIA:</b> 2021-11-24
		<b>VERSIÓN:</b> 05
		Página 1 de

Se autoriza el uso de fondos de color que permitan la visualización de la mascota cuando sea necesario.

## Usos de Ibalito

### Stickers



### Piezas informativas



**CONECTADOS**  
contigo las 24 horas

Recepción de reportes, inquietudes, peticiones, quejas o reclamos

**Línea WhatsApp**

**322 963 9922**

IBAL SA ESP Oficial | Ibal SA ESP | Ibal SA ESP



**RECEPCIÓN DE REPORTES, INQUIETUDES, PETICIONES, QUEJAS O RECLAMOS**

Chat virtual:  
[www.ibal.gov.co](http://www.ibal.gov.co)

Horario:  
7:00 a.m. a 6:00 p.m. de lunes a viernes

IBAL SA ESP Oficial | Ibal SA ESP | Ibal SA ESP



**REPORTA LOS DAÑOS EN REDES DE ACUEDUCTO Y ALCANTARILLADO**

Línea fija: 116 / 2756000 ext. 116 o 2708103

Fines de semana: 2756000 o 2617824

Línea celular: 313 393 1214

Horario de 7 am a 6 pm de lunes a viernes

IBAL SA ESP Oficial | Ibal SA ESP | Ibal SA ESP



	<p align="center"><b>MANUAL DE IMAGEN CORPORATIVA</b></p> <p align="center"><b>SISTEMA DE GESTIÓN DE LA CALIDAD</b></p>	<b>CÓDIGO:</b> CR-M-002
		<b>FECHA VIGENCIA:</b> 2021-11-24
		<b>VERSIÓN:</b> 05
		Página 1 de



**Paga tu Factura**

**PAGOS PRESENCIALES**

Bancolombia, Bancaribe, Banco de Bogotá, Banco de la Guajira, Banco de Occidente, Banco de Santander, Banco de Villavicencio, Bancos de las Américas, Bancos de las Indias, Bancos de las Yucas, Bancos de las Zonas, Bancos de las Islas, Bancos de las Montañas, Bancos de las Sierras, Bancos de las Llanuras, Bancos de las Selvas, Bancos de las Páramos, Bancos de las Neblinas, Bancos de las Nubes, Bancos de las Estrellas, Bancos de las Lunas, Bancos de las Soles, Bancos de las Flores, Bancos de las Frutas, Bancos de las Verduras, Bancos de las Hierbas, Bancos de las Flores, Bancos de las Frutas, Bancos de las Verduras, Bancos de las Hierbas.

**CENTRO DE ATENCIÓN PERSONALIZADA**

Cra. 5 No. 41 - 16 Edificio F25 Local 202 Avenida 15 No. 6 - 38

Electivo, Tarjeta débito, Tarjeta crédito

www.ibal.gov.co en el botón: **pague su factura aquí!**

Gracias por tu pago oportuno



**RADICACIÓN DE DOCUMENTOS**

**Correo Electrónico:**  
ventanilla.unica@ibal.gov.co

**Página Web:**  
www.ibal.gov.co: botón ventanilla única

**Presencial:**  
Sede edificio Fontanblue carrera 5ta con calle 37 bis, local 303.  
**Horario de atención:**  
Lunes a Viernes de 7:00am a 4:00 pm en jornada continua.



**NUESTRAS SEDES Y HORARIOS DE ATENCIÓN**

- 1 Centro de Atención Personalizada: Cra. 5 No. 41 - 16 Edificio F25. Horario de atención: Lunes a viernes de 7:00 am a 4:00 pm en jornadas continuas.
- 2 Centro de Atención Personalizada al usuario: para realizar el pago de su factura del IBAI, y realizar acuerdos de pago. Calle 5 No. 8 - 38. Horario de atención: Lunes a viernes de 7:00 am a 4:00 pm en jornadas continuas.
- 3 Sede única de radicación presencial de documentos. Ventanilla única: Edificio Fontanblue, Cra. 5 con calle 37 bis, LOCAL 303. Horario de atención: Lunes a viernes de 7:00 am - 4:00 pm en jornadas continuas.
- 4 Sede administrativa localizada: Cra. 3 No. 1 - 04 Barrio La Pola. Horario de atención: Lunes a viernes de 8:00 am - 11:50 am y 2:00 pm - 5:00 p.m. y viernes de 8:00 am - 1:00 am y 2:00 p.m. - 4:50 p.m.


## 5. USO DE IMAGOTIPO EN ALGUNOS ELEMENTOS

### 5.1. Uniformes

#### Camisas manga larga.

Las medidas son: 9 cms x 3 cms (IBAL) y 7 cms x 10 cms (Alcaldía) en el caso de los hombres los bordados aumentarán 1cm proporcionalmente. La identidad del IBAL y la Alcaldía de Ibagué serán reproducidas únicamente mediante bordados al lado izquierdo así:



	<b>MANUAL DE IMAGEN CORPORATIVA</b>  <b>SISTEMA DE GESTIÓN DE LA CALIDAD</b>	<b>CÓDIGO:</b> CR-M-002
		<b>FECHA VIGENCIA:</b> 2021-11-24
		<b>VERSIÓN:</b> 05
		Página 1 de

Camisa tipo polo para eventos o ferias:

Presentamos las camisas tipo polo, la ubicación y tamaño de la identidad tanto del IBAL como de la Alcaldía de Ibagué será igual a las camisas manga larga, de esta forma:



**5.2. VALLA DE PISO**

**Tamaño:** Tamaño: 120 cm de alto por 200 cm de largo



	<b>MANUAL DE IMAGEN CORPORATIVA</b>  <b>SISTEMA DE GESTIÓN DE LA CALIDAD</b>	<b>CÓDIGO:</b> CR-M-002
		<b>FECHA VIGENCIA:</b> 2021-11-24
		<b>VERSIÓN:</b> 05
		Página 1 de

**LINK DRIVE ARCHIVO EDITABLE VALLAS DE PISO:**

<https://drive.google.com/drive/folders/1m-h-TysUEZGXzbQX6B6pxJptZqzikhEr?usp=sharing>

**5.3 VALLA DE ALTURA**

**Tamaño:** Tamaño: 3 metros por 6 metros



CALIDAD  
COBERTURA  
CONTINUIDAD



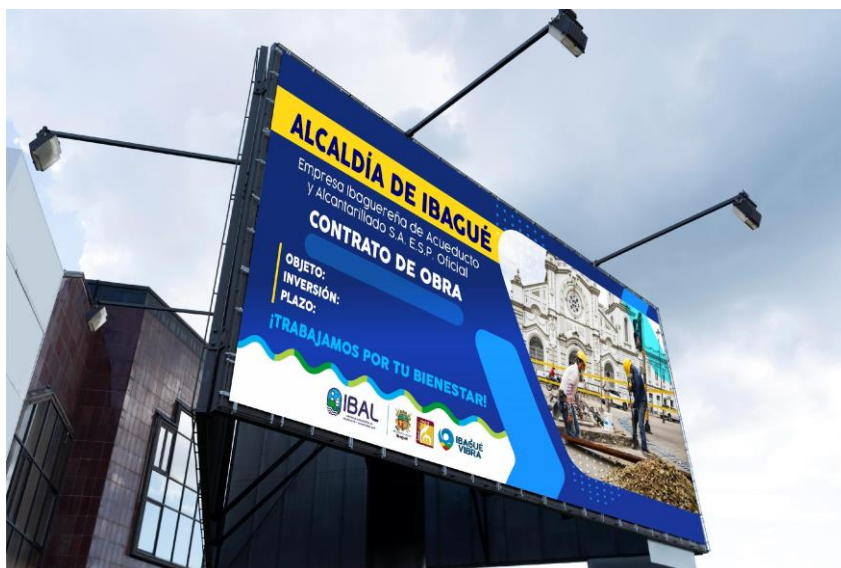
	<p align="center"><b>MANUAL DE IMAGEN CORPORATIVA</b></p> <p align="center"><b>SISTEMA DE GESTIÓN DE LA CALIDAD</b></p>	<b>CÓDIGO:</b> CR-M-002
		<b>FECHA VIGENCIA:</b> 2021-11-24
		<b>VERSIÓN:</b> 05
		Página 1 de

**Nota:** La imagen que se encuentra en este diseño de valla se puede ajustar de acuerdo a la obra que se vaya a realizar.

**LINK DRIVE ARCHIVO EDITABLE VALLAS DE ALTURA:**

<https://drive.google.com/drive/folders/1dYMsoHGCg1RweSSwRWNESK9BLu3e3BVI?usp=sharing>

**APLICATIVO VALLA DE ALTURA:**



CALIDAD  
COBERTURA  
CONTINUIDAD



	<p align="center"><b>MANUAL DE IMAGEN CORPORATIVA</b></p> <p align="center"><b>SISTEMA DE GESTIÓN DE LA CALIDAD</b></p>	<b>CÓDIGO:</b> CR-M-002
		<b>FECHA VIGENCIA:</b> 2021-11-24
		<b>VERSIÓN:</b> 05
		Página 1 de

## 5.4. CARPETA DE PRESENTACIÓN

### OPCION 1



### OPCIÓN 2

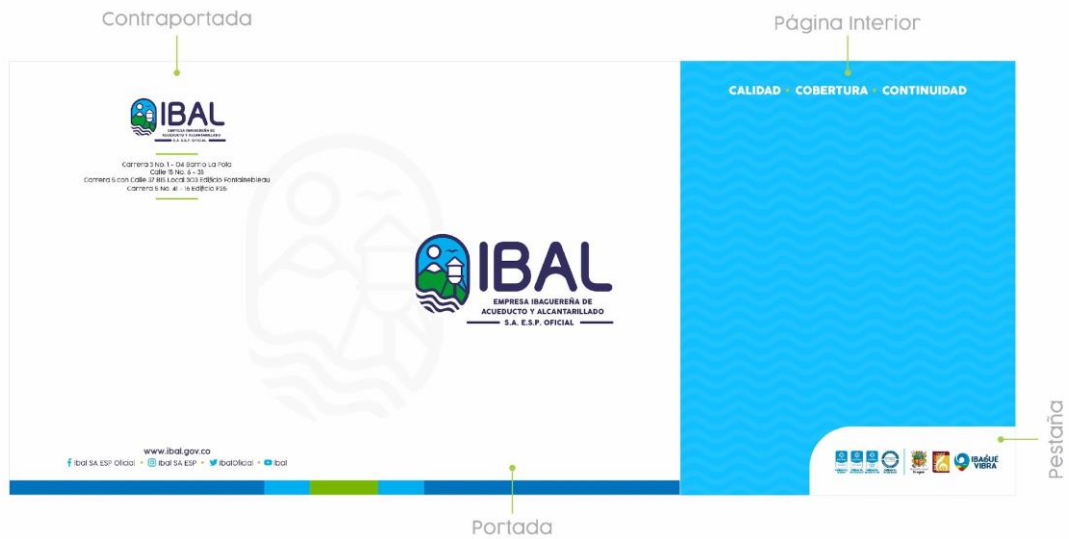


CALIDAD  
 COBERTURA  
 CONTINUIDAD



	<p align="center"><b>MANUAL DE IMAGEN CORPORATIVA</b></p> <p align="center"><b>SISTEMA DE GESTIÓN DE LA CALIDAD</b></p>	<b>CÓDIGO:</b> CR-M-002
		<b>FECHA VIGENCIA:</b> 2021-11-24
		<b>VERSIÓN:</b> 05
		Página 1 de

### OPCIÓN 3



### APLICATIVO CARPETA DE PRESENTACIÓN



CALIDAD  
COBERTURA  
CONTINUIDAD



	<p align="center"><b>MANUAL DE IMAGEN CORPORATIVA</b></p> <p align="center"><b>SISTEMA DE GESTIÓN DE LA CALIDAD</b></p>	<b>CÓDIGO:</b> CR-M-002
		<b>FECHA VIGENCIA:</b> 2021-11-24
		<b>VERSIÓN:</b> 05
		Página 1 de

CALIDAD ■ COBERTURA ■ CONTINUIDAD





	<p align="center"><b>MANUAL DE IMAGEN CORPORATIVA</b></p> <p align="center"><b>SISTEMA DE GESTIÓN DE LA CALIDAD</b></p>	<b>CÓDIGO:</b> CR-M-002
		<b>FECHA VIGENCIA:</b> 2021-11-24
		<b>VERSIÓN:</b> 05
		Página 1 de

## 5.5. TARJETA DE INVITACIÓN EVENTOS OFICIALES

### OPCIÓN 1



### OPCIÓN 2



CALIDAD  
COBERTURA  
CONTINUIDAD



	<p align="center"><b>MANUAL DE IMAGEN CORPORATIVA</b></p> <p align="center"><b>SISTEMA DE GESTIÓN DE LA CALIDAD</b></p>	<b>CÓDIGO:</b> CR-M-002
		<b>FECHA VIGENCIA:</b> 2021-11-24
		<b>VERSIÓN:</b> 05
		Página 1 de

## 5.6. PLANTILLA PRESENTACIÓN



## 6. OBSERVACIONES

- Por ninguna razón se podrá alterar, cambiar, modificar o reemplazar la identidad visual del IBAL o alguna de las condiciones descritas en este documento.
- Toda pieza gráfica impresa, digital o elemento que contenga la imagen del IBAL, deberá ser aprobado por la oficina de Comunicaciones y Relaciones Públicas, antes de su publicación.
- Los uniformes están sujetos a cambio de color o estilos de las camisas, pero no a la ubicación y utilización de los logos y no podrán llevar elementos adicionales.
- De ser necesario un cambio se deberá hacer la solicitud por escrito a la oficina de Comunicaciones y Relaciones Públicas.

CALIDAD COBERTURA CONTINUIDAD



	<b>MANUAL DE IMAGEN CORPORATIVA</b>  <b>SISTEMA DE GESTIÓN DE LA CALIDAD</b>	<b>CÓDIGO:</b> CR-M-002
		<b>FECHA VIGENCIA:</b> 2021-11-24
		<b>VERSIÓN:</b> 05
		Página 1 de

## 6. CONTROL DE CAMBIOS

FECHA	VERSIÓN	DESCRIPCIÓN DEL CAMBIO REALIZADO
2017-12-10	01	Se hizo el ajuste a todo el documento actualizando su contenido
2018- 06-21	02	Se cambió el diseño del Manual para aprobación y adopción mediante resolución.
2019- 08-13	03	<ul style="list-style-type: none"> <li>● Se cambió el diseño</li> <li>● Se planteó un objeto, unos objetivos específicos y un alcance.</li> <li>● Se estructuró el contenido</li> <li>● Se hizo un control de cambios</li> <li>● Se cambió la denominación del proceso en las observaciones.</li> <li>● Se eliminó el diseño de las tarjetas de presentación personal.</li> </ul>
2021-01-20	04	<ul style="list-style-type: none"> <li>● Se ajustó todo el manual de acuerdo a la nueva imagen institucional.</li> </ul>
2021-11-24	05	<ul style="list-style-type: none"> <li>● Se realizó ajuste a la primera página en donde se incluyó el imagotipo de empresa y se cambió la tipografía.</li> <li>● Se realizó ajuste en la información de imagotipo.</li> <li>● Se incluyó la versión horizontal del imagotipo</li> <li>● Se incluyó la versión lineal del imagotipo</li> <li>● Se incluyeron los elementos gráficos</li> <li>● Se incluyó el elemento gráfico del pie de página y en el fondo de la página una marca de agua</li> <li>● Modificación del texto Objeto Punto 3</li> <li>● Modificación del texto Punto 3: Definición y Uso debido</li> <li>● Modificación y actualización de mascota Ibalito</li> <li>● Modificación texto variaciones uso Ibalito</li> <li>● Inclusión de usos de Ibalito: Stickers y piezas informativas</li> <li>● Se incluyó en el punto 5.2 Vallas de piso: nueva propuesta de vallas de piso</li> <li>● Se incluyó en el punto 5.3 Vallas de altura: nueva propuesta de vallas de altura</li> </ul>



	<b>MANUAL DE IMAGEN CORPORATIVA</b>  <b>SISTEMA DE GESTIÓN DE LA CALIDAD</b>	<b>CÓDIGO:</b> CR-M-002
		<b>FECHA VIGENCIA:</b> 2021-11-24
		<b>VERSIÓN:</b> 05
		Página 1 de

CALIDAD ■ COBERTURA ■ CONTINUIDAD

		<ul style="list-style-type: none"> <li>● Se incluyó en el punto 5.4 carpeta de presentación: nueva propuesta de carpeta de presentación</li> <li>● Se incluyó en el punto 5.5 tarjeta de invitación eventos oficiales: nueva propuesta de tarjeta de invitación eventos oficiales</li> <li>● Se incluyó en el punto 5.6 plantilla de presentación: nueva propuesta de plantilla de presentación</li> <li>● Se incluyó una regleta de tamaño en las vallas de piso y vallas de altura</li> <li>● Se incluyó el link de drive de los archivos editables de las vallas de piso y vallas de altura</li> <li>● Se incluyó una nota en las vallas de altura que indica que la imagen se puede cambiar dependiendo de la obra que se vaya a realizar</li> <li>● Se eliminó un párrafo de texto en variaciones uso Ibalito</li> </ul>
--	--	---

